



COMUNE  
DI  
SAN CASCIANO  
IN VAL DI PESA  
Provincia di Firenze



Tav. 10a bis

**REGOLAMENTO URBANISTICO**

Località  
**Calzaiolo**

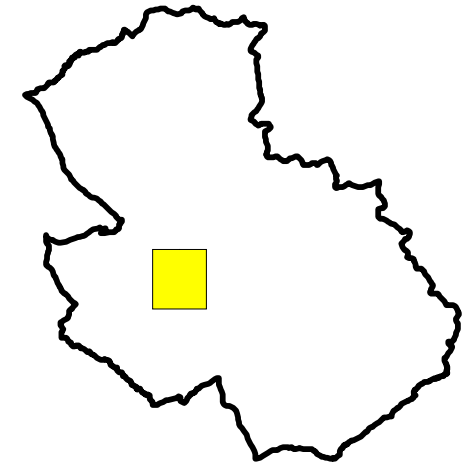
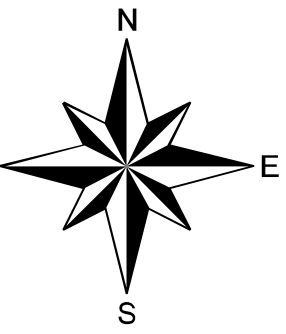
Indagini geologico - tecniche  
con integrazioni a seguito osservazioni recepite  
dall'Amministrazione Comunale

**Carta con l'individuazione delle aree con problematiche  
idrogeologiche - permeabilità e pozzi**

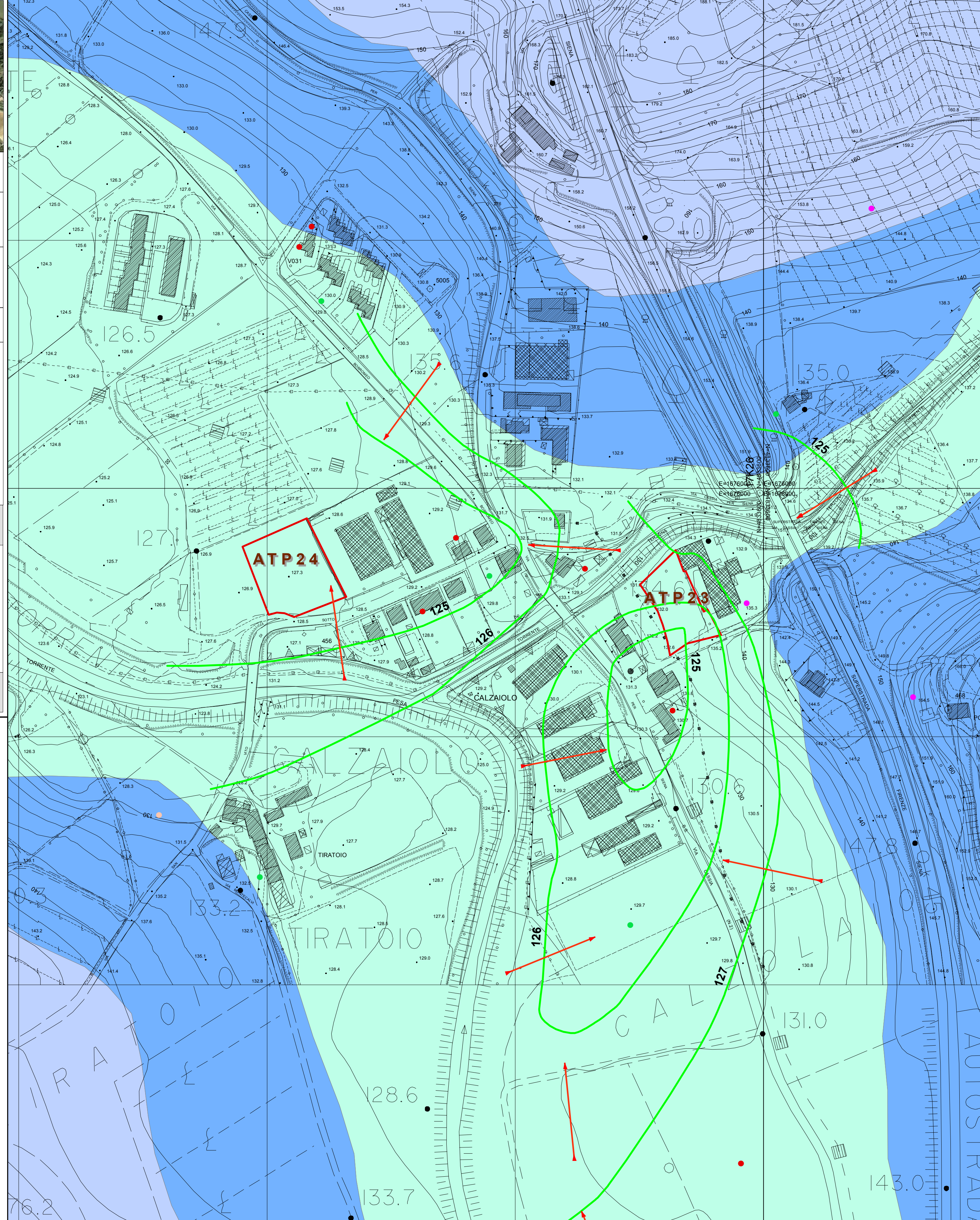
Giugno 2012

Scala: 1:2.000

Quadro d'unione w



Studio Geologico Dott. Geol. Alessandro Murratzu  
Via Silvio Pellico, 14/16  
Certaldo (FI) - Tel. 0571/651312



**Legenda**

- IMP** Unità litologica a permeabilità molto scarsa
  - SP-P** Unità litologica a permeabilità medio-scarsa per porosità
  - SP-S** Unità litologica a permeabilità medio scarsa per fatturazione
  - MP-P** Unità litologica a permeabilità media per porosità
  - MP-S** Unità litologica a permeabilità media per fratturazione secondaria
  - AP-P** Unità litologica a permeabilità alta per porosità
  - Linee di flusso della falda
  - Linee isofreatiche
  - Zona di rispetto D. Lgs 152/06 art.94
- 
- Pozzo antincendio
  - Pozzo ittico
  - Pozzo potabile
  - Pozzo irriguo
  - Pozzo domestico
  - Pozzo domestico irriguo
  - Pozzo agricolo
  - Pozzo domestico potabile
  - Pozzo sconosciuto
  - Pozzo igienico
  - Pozzo industriale
- 
- Comparti e/o previsioni urbanistiche con singole schede di fattibilità